

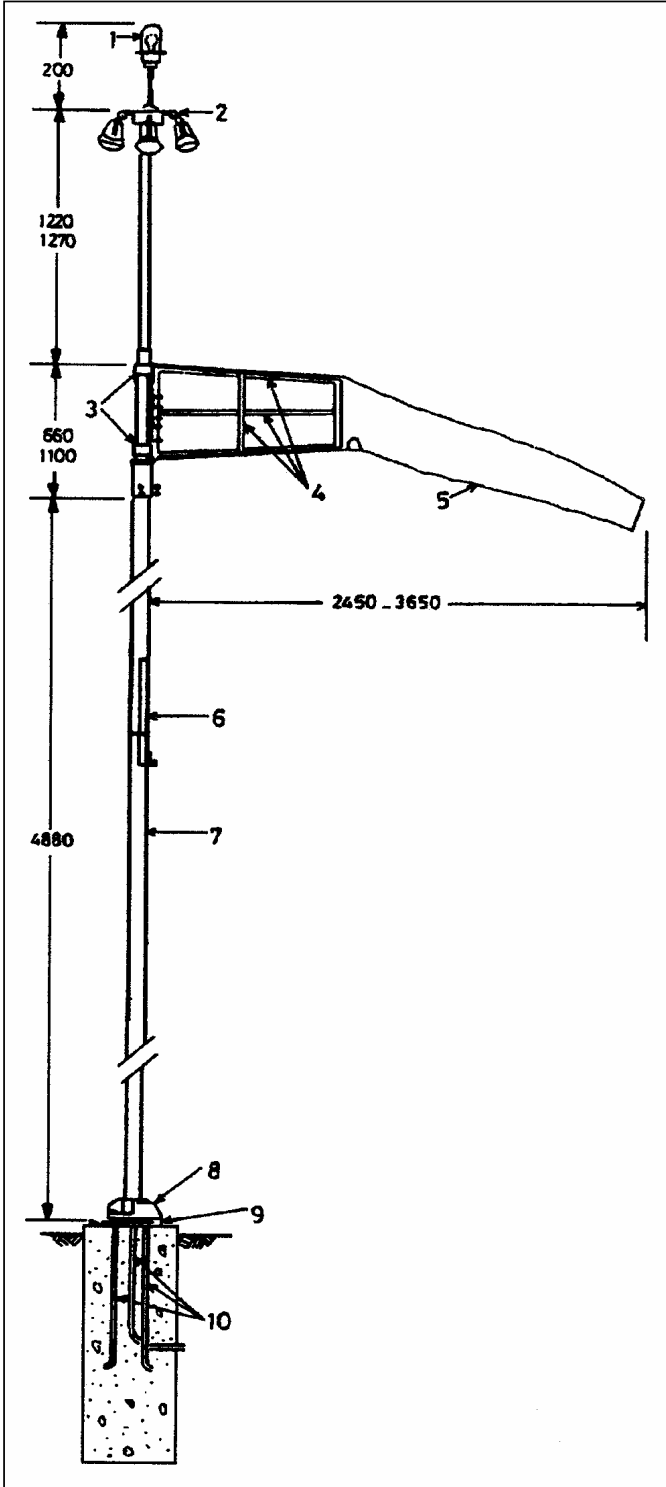
L - 807

İŞIKLI RÜZGAR KONİSİ

STANDARTLARA UYGUNLUK

FAA : AC-150/5345-27 L-807 şartlarına uygun olarak imal edilmektedir.

ICAO : Annex 14, paragraf 5.1.1'de belirtilen fotometrik performansları sağlamaktadır.



KULLANIM YERLERİ

L-807 uçuş halindeki pilotlara, hava meydanlarındaki rüzgar yönü ve şiddeti ile ilgili görsel bilgi sağlar.

ÖNEMLİ ÖZELLİKLERİ

- Kapalı ve korumalı rulmanlar ile yataklanan rüzgar çorabı, tam 360° derece dönerek rüzgar yönünü, her türlü rüzgar koşulunda hassas bir şekilde belirtmektedir.
- L-807 aydınlatmalı veya aydınlatmasız olarak imal edilmektedir.
- Koninin mevcut iki boyu 245cm ve 365cm'dir
- İsteğe bağlı olarak üzerlerine mania lambası da monte edilebilir.
- Sentetik elyaftan mamul koni su geçirmez malzeme ile empenye edilmiştir.
- Standart renk havacılık turuncusudur. İsteğe göre beyaz ya da sarı renkte de imal edilmektedir.

KONSTRÜKSİYON

1. Mania armatürü
2. Koni aydınlatma armatürleri
3. Yataklama rulmanları
4. Hava giriş sepet konstrüksiyonu
5. Rüzgar çorabı
6. Bağlantı mesneti
7. 3 inç galvaniz boru
8. Mesnet noktası
9. Koni temeli
10. Ankraj civataları

ELEKTRİK BESLEMESİ

220V AC 50Hz 750W

SİPARİŞ KODLAMASI

Siparişlerde koni boyu, rengi ve mania armatürü istenip istenmediği belirtilmelidir.

Tip 1 : 245cm uzunluğunda koni

Tip 2 : 365cm uzunluğunda koni