

# RAT-A... /..

## PİST EŞİĞİ VE YAKLAŞMA ARMATÜRÜ

YÜKSEK TAKAT - TEK YÖNLÜ - ANKASTRE

### STANDARTLARA UYGUNLUK

FAA : AC-150/5345-46B L-850E şartlarına tamamen uygundur.

ICAO : Annex 14, Cilt 1, apendiks 2'deki şartlara göre CAT I, II ve III koşullarında yaklaşma ve pist eşiği armatürü olarak kullanılmaya uygundur.

NATO : STANAG 3316'ya uygundur.

### KULLANIM YERLERİ

➤Yüksek takat pist eşiği ve yaklaşma armatürü olarak CAT I, II ve III koşullarında kullanılır.

### ÖNEMLİ ÖZELLİKLERİ

➤**Çok yüksek mekanik mukavemet** sayesinde üzerinden geçen hiçbir tip uçaktan etkilenmez. Kadmiyum kaplı sfero dökümden mamuldür.

➤**Optik aksam** basit ve su geçirmezdir.

➤**Ön odaklanmış kuvars halojen ampul**, PK30d duyu ve 1000 saatlik ömrü ile rakip armatürlere göre çok avantajlıdır.



ŞEKİL 1

### ELEKTRİK BESLEMESİ

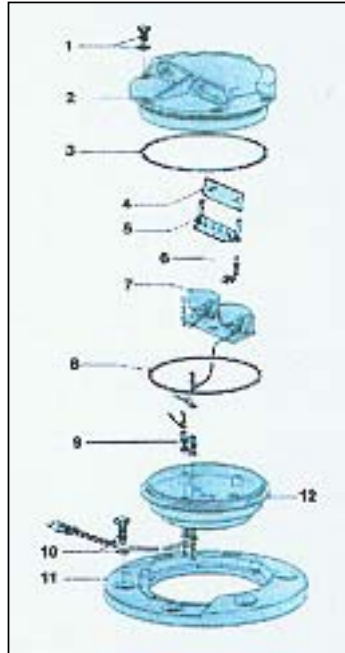
6,6A'lık 1 adet 200W izolasyon transformatörü üzerinden beslenir.

### BOYA

Korozyona karşı kadmiyum kaplanmıştır. Alt kapak alüminyum dökümdür ve anodize edilmiştir.

### KONSTRÜKSİYON

1. Paslanmaz çelik cıvata, somun ve pul
2. Optik aksam ve kapak
3. Silikon kauçuk conta
4. Renk filtresi
5. Filtre tutucu
6. PK30d duylu, ön odaklanmış, kuvars halojen ampul
7. Alüminyum reflektör
8. Silikon kauçuk conta
9. Kablo geçitleri (sızdırmazlık için)
10. Paslanmaz çelik cıvata, somun ve pul
11. Montaj kaidesi
12. Alt kapak



ŞEKİL 2



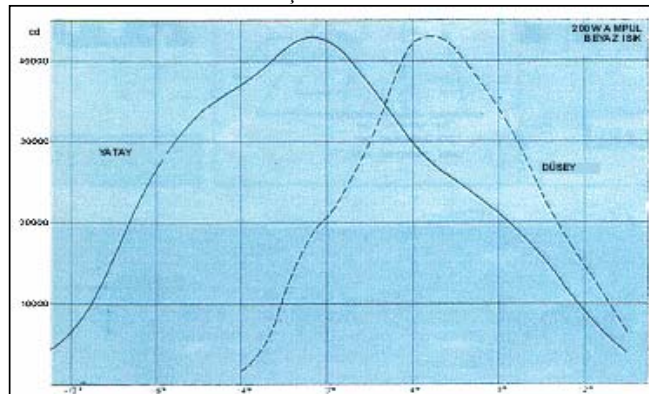
ŞEKİL 3

### AĞIRLIK VE BOYUTLAR

Brüt ağırlık 15kg'dır  
Yerden yüksekliği 25mm'dir.  
Dış çapı 438mm'dir

### AMBALAJ ŞEKLİ

32x32x18 cm'lik karton kutular kullanılır.



OPTİK PERFORMANS