

RET-A... /..

PİST EŞİĞİ VE PİST SONU ARMATÜRÜ

YÜKSEK TAKAT - İKİ YÖNLÜ - ANKASTRE

STANDARTLARA UYGUNLUK

FAA : AC-150/5345-46B L-850E ve L-850D şartlarına tamamen uygundur.

ICAO : Annex 14, Cilt 1, apendiks 2'deki şartlara göre CAT I, II ve III koşullarında pist eşiği ve pist sonu armatürü olarak kullanılmaya uygundur.

NATO : STANAG 3316'ya uygundur.

KULLANIM YERLERİ

➤Yüksek takat pist sonu ve pist eşiği armatürü olarak CAT I, II ve III koşullarında kullanılır.

ÖNEMLİ ÖZELLİKLERİ

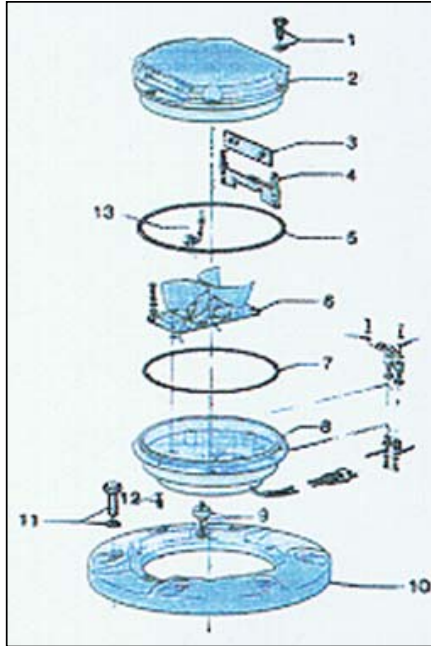
- Çok yüksek mekanik mukavemet sayesinde üzerinden geçen hiçbir tip uçaktan etkilenmez. Kadmiyum kaplı sfero dökümden mamuldür.
- Optik aksam basit ve su geçirmezdir.
- Ön odaklanmış, kuvars, halojen ampul, PK30d duyu ve 1000 saatlik ömrü ile rakip armatürlere göre çok avantajlıdır.



ŞEKİL 1

KONSTRÜKSİYON

1. Paslanmaz çelik civata ve pul
2. Yapıştırılmış kapak ve prizma
3. Renk filtreleri
4. Filtre tutucu
5. Silikon kauçuk conta
6. Optik aksam
7. Silikon kauçuk conta
8. Alt kapak
9. Basınç sübabı
10. Montaj kaidesi
11. Paslanmaz çelik civata ve pul
12. Alt kapak bağlantı civataları
13. PK30d duylu, ön odaklanmış, kuvars halojen ampul



ŞEKİL 2

ELEKTRİK BESLEMESİ

6,6A'lık 1 veya 2 adet izolasyon transformatörü üzerinden beslenir.

BOYA

Korozyona karşı kadmiyum kaplanmıştır. Alt kapak alüminyum dökümdür ve anodize edilmiştir.



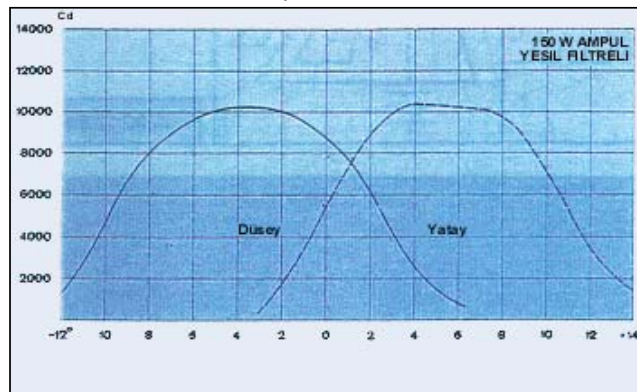
ŞEKİL 3

AĞIRLIK VE BOYUTLAR

Brüt ağırlık 15kg'dır
Yerden yüksekliği 25mm'dir.
Dış çapı 438mm'dir

AMBALAJ ŞEKLİ

32x32x18 cm'lik karton kutular kullanılır.



OPTİK PERFORMANS