

T - 2045B

TAKSİYOLU KENAR ARMATÜRÜ

ORTA TAKAT - ÇOK YÖNLÜ - YARI ANKASTRE

STANDARTLARA UYGUNUK

FAA : AC-150/5345-46B L-852T'ye uygun olarak imal edilmektedir.

ICAO : Annex 14 ve Aerodrome Design Manual Bölüm 4'teki fotometrik karakteristikleri tam olarak sağlar.

KULLANIM YERLERİ

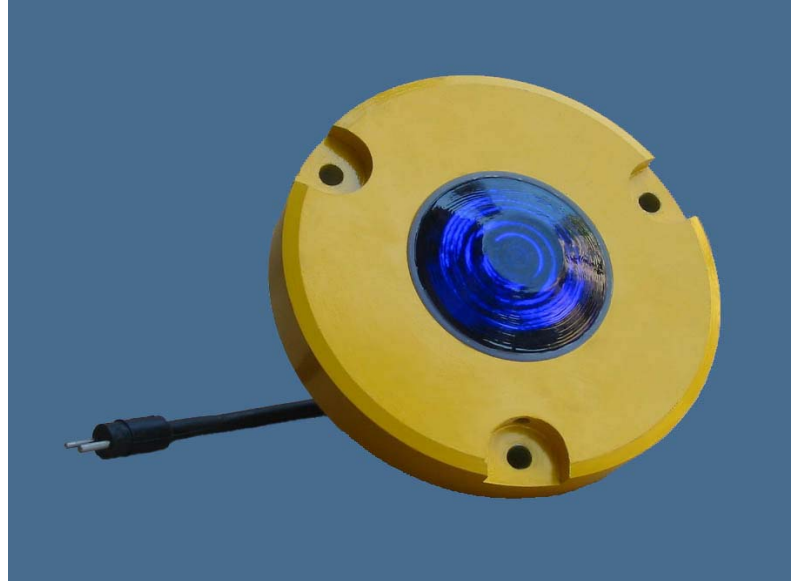
- Taksiyolu ve apron kenarlarında
- Uçak manevra yerlerinde kullanılır.

ÖNEMLİ ÖZELLİKLERİ

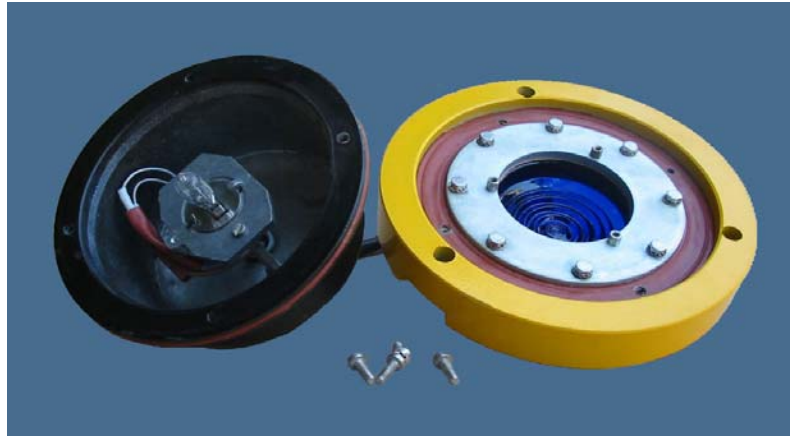
- 45W halojen ön odaklanmış ampul** ICAO şartlarını sağlamaktadır.
- Kolay monte edilebilir renk filtresi**
- Ampul değişikliklerinden sonra herhangi bir ayar gerektirmez**

YAPISAL ÖZELLİKLER

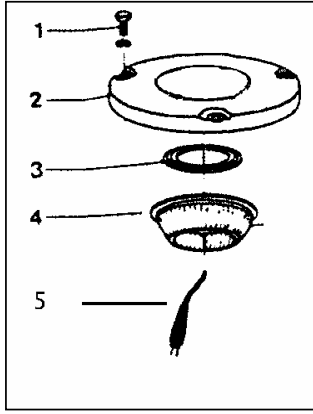
1. FAA L-823'e uygun erkek fişli sekonder kablo, montaj kaidesi, gerekli contalar, filtre, ampul, reflektör gibi aksesuarlar armatürlerle birlikte teslim edilmektedir.
2. Armatür su, toz ve benzeri yabancı maddelerin sebep olabileceği olumsuz etkilere karşı korunmuştur.
3. Armatürler direkt betona monte edilebilir.
4. Armatürler elektrostatik boyanırlar.
5. 45W'lık PK30d duylu, ön odaklanmış, kuvars halojen ampulün ömrü 1000 saattir.
6. Sızdırmazlık için kullanılan contalar silikon kauçuktandır.
7. Mercek önünde biriken sudan dolayı fotometrik karakteristik bozulmaz.
8. Armatürlerde kullanılan bütün civata, somul, pul ve benzeri parçalar paslanmaz çelikteNdir.
9. Kullanılan bütün metal aksam paslanmaz çeliktendir.
10. Armatürlerin yerden yüksekliği 25 mm'dir.



ŞEKİL 1



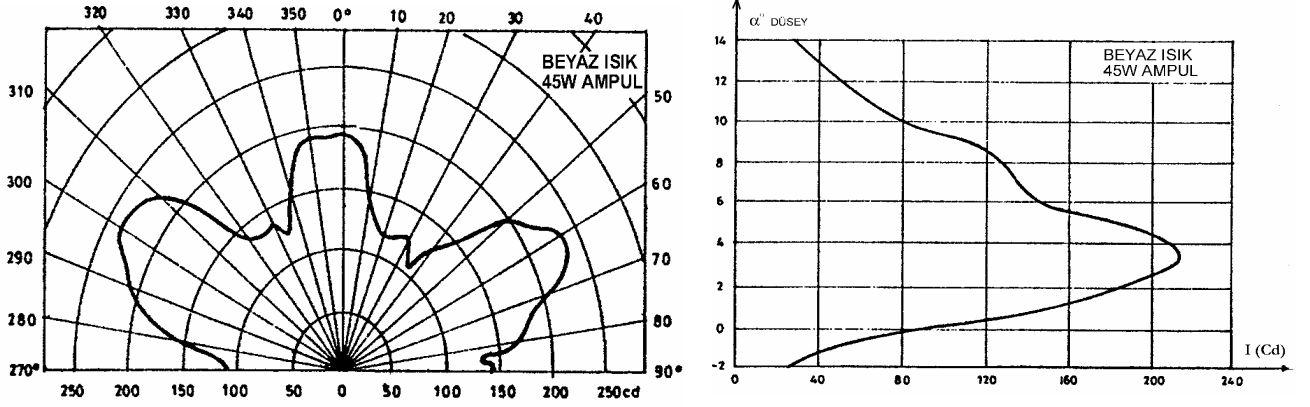
ŞEKİL 2



ŞEKİL 3

FOTOMETRİK PERFORMANS

1. Armatür çok yönlü 360° ışık vermektedir.
2. Armatür camları prizmatik ve sıcaklık şoklarına dayanıklıdır.
3. Armatürlerde kullanılan ampuller 1000 saat ömürlüdür.
4. Armatüre ait fotometrik eğriler aşağıdaki gibidir;



BOYA

Armatürler fosfatlandıktan sonra elektrostatik boya ile havacılık sarısına boyanmaktadır.

AĞIRLIK

Net ağırlığı 5.5 kg'dır.